

まいづる

お医者さん マップ



「かかりつけ医」
を持ちましょう



かかりつけ医メモ

● 医療機関名

● 電話番号 ● 診療日 ● 診療時間

● メモ

【発行】舞鶴地域医療推進協議会(事務局:舞鶴市地域医療課) ☎66-1051

URL <https://maizuru-iryounkei.jp/> 舞鶴地域医療推進協議会 検索 (令和2年4月現在)

お役立ち情報ボックス

舞鶴医師会ホームページ

市内の医療施設などが掲載されています。

<http://maizuru-ishikai.jp/>

京都府歯科医師会ホームページ

府内の歯医者さんが所在地などから検索できます。
また、歯の健康にまつわる情報なども掲載されています。

<http://www.kda8020.or.jp/>

京都健康医療よろずネット

府内の医療機関情報が、診療科や所在地から検索できます。
また、小児救急医療機関情報も掲載されています。

<http://www.mfis.pref.kyoto.lg.jp/>

京都府小児救急電話相談 午後7時～翌朝8時 ※土曜日(祝日・年末年始を除く)は午後3時～翌朝8時

看護師又は小児科医師が電話相談に対応します。
発熱、打撲、嘔吐、けいれんなど夜間に子どものことが心配になった場合には、
お気軽にご相談ください。(https://www.pref.kyoto.jp/iryu/8000.html)

#8000 または 075-661-5596

こどもの救急(日本小児科学会)

お子さんの症状をホームページ上でチェックしていけば、
受診の目安や対処方法を示してくれます。

<http://kodomo-qq.jp/>

舞鶴市消防本部ホームページ

もしもの時の応急手当の方法などが掲載されています。

<https://www.maizuru119.com/>

休日の救急・急病診療

休日の救急・急病診療(内科・小児科・外科)は、公的3病院(舞鶴医療センター・舞鶴共済病院・舞鶴赤十字病院)に輪番で担っていただいています。また、舞鶴市休日急病診療所では、内科の急病患者で、症状が比較的軽い方に対する応急的な診療を行い、公的3病院との連携により対応しています。休日の救急診療当番病院は、舞鶴地域医療推進協議会のホームページで確認してください。

舞鶴市のホームページからも、確認できるようになっています。

※このほか、広報まいづる(毎月1日発行)、新聞等にも掲載されています。

<https://www.city.maizuru.kyoto.jp/>

または消防本部通信指令課 (☎65-0214)

病院への コンビニ受診は控えましょう

できるだけ通常の診療時間内に受診しましょう!

コンビニ受診とは

外来診療をやっていない休日や夜間の時間帯に、緊急性のない軽度の症状であっても「平日は仕事がある」「日中は用事があるから」など自分の都合を優先させて、日中の一般診療と同じような感覚で病院の救急外来を受診することです。

なぜコンビニ受診がいけないの?

本当に救急医療を必要とする重症患者の受け入れや入院患者の急変に対応できなくなるばかりでなく、医師は休養もとれず翌日以降の診療に支障をきたしたり、過酷な勤務に疲れ果て医療現場を離れてしまうなど医療崩壊につながります。

コンビニ受診にならないように

- 体調が悪くなったら早めに「かかりつけ医」にかかりましょう。
- 日ごろから健康管理に注意し、定期的に健康診断を受けましょう。
- 夜間に子どもの症状が心配なときは、「小児救急電話」へ相談しましょう。

夜間や休日の子どもの急病時に、どう対処したらいいのか、病院の診療を受けた方がいいのかなど、判断に迷ったら【京都府小児救急電話相談】(#8000)をご利用ください。小児科医師や看護師が相談に応じます。

#8000 または 075-661-5596

京都府小児救急電話相談

午後7時～翌朝8時

※土曜日(祝日・年末年始を除く)は午後3時～翌朝8時



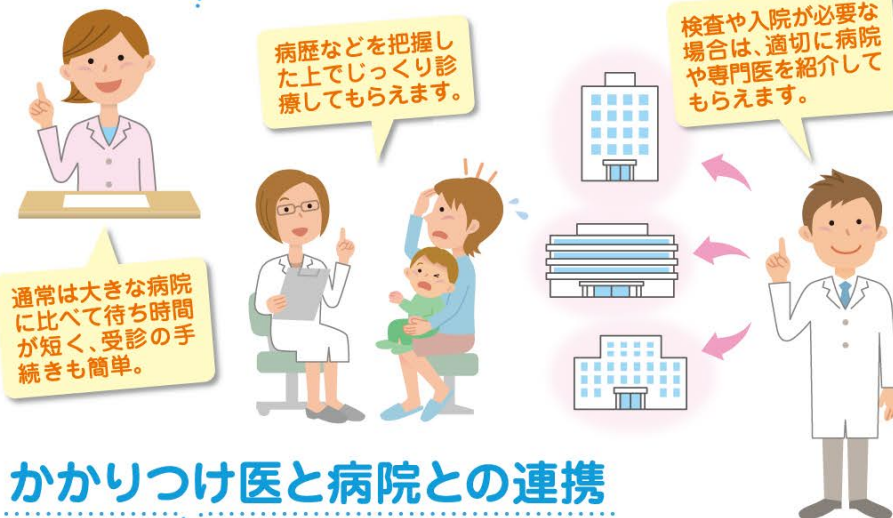
まずは かかりつけ医へ

かかりつけ医を持ちましょう!

かかりつけ医とは

日常的な診療や健康管理など気軽に相談できて、じっくりと診療してもらえる身近なお医者さんのことです。

かかりつけ医のメリット



かかりつけ医と病院との連携

